

การออกแบบคอมพิวเตอร์กราฟิกเบื้องต้น

พท360 นิเทศศาสตร์กับการท่องเที่ยว



อาจารย์อภิพงศ์ ปิงยต

APIPONG.PING@GMAIL.COM

TIP 1 : ใช้ประโยชน์จาก FONT

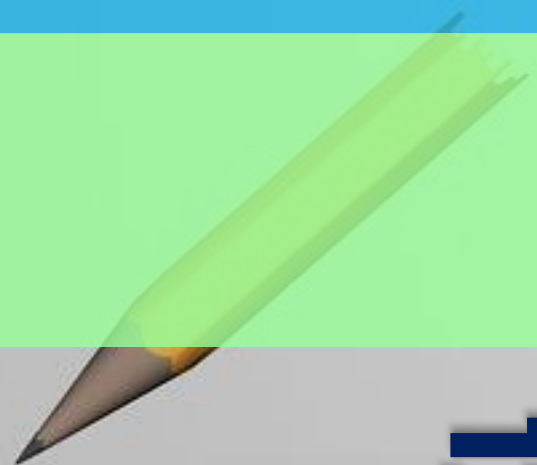


รูปแบบ FONT หลากหลาย

อ่านง่าย

สวยงามตา

มีชีวิต & อารมณ์



TIP 2 : ขนขาด

ยิงใหญ่ ยิงชัด
จัดวางให้เหมาะสม

TIP 3 : SPACE

เว้นพื้นที่ไว้ให้หายใจบ้าง

ไม่ชิดไป ไม่ห่างไป



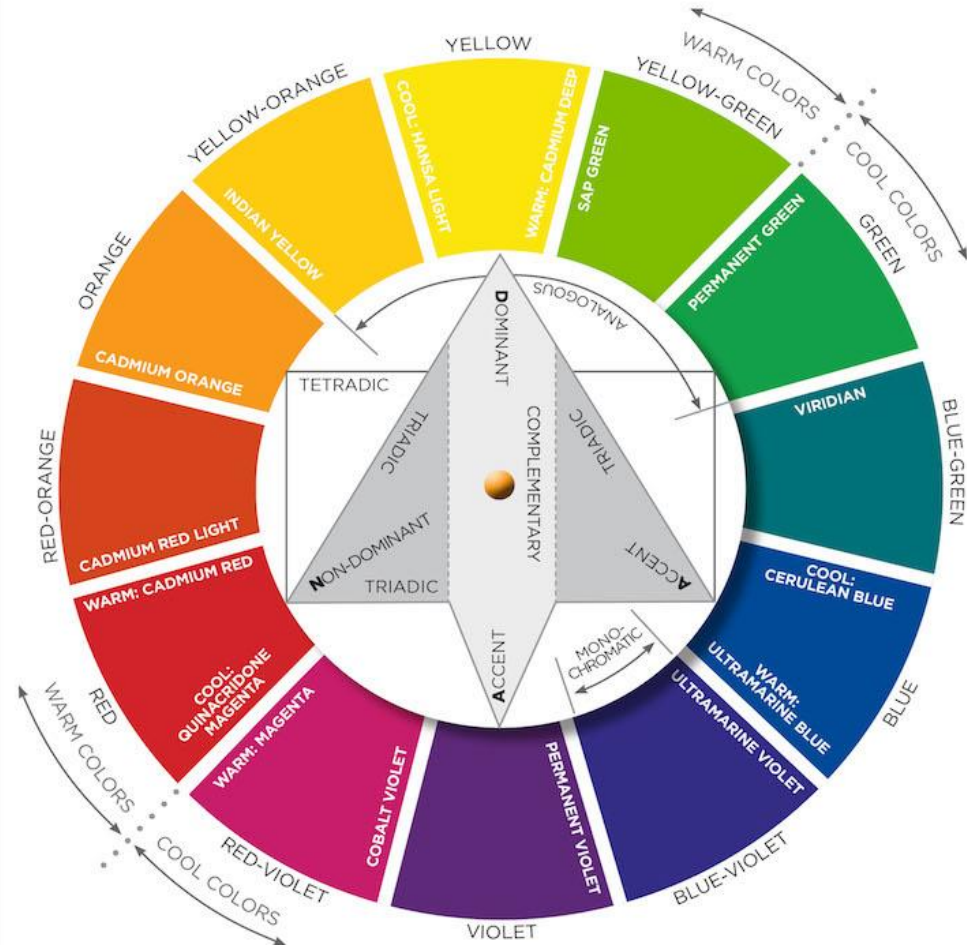
ใช้สีหลัก + สีสอง
แตกต่างกัน สว่าง โดดเด่น

TIP 4 : COLOR

ไม่รู้จักใช้สีอะไรดี?

วงล้อสีช่วยคุณได้

DAVID M. KESSLER'S SIMPLE COLOR SYSTEM™



COLOR HARMONIES

- MONOCHROMATIC**
1 color + black and white
Black to shade / white to tint
- COMPLEMENTARY**
2 colors opposite each other
Dominant ±80%
Accent ±20%
(use Accent at center of interest)
- TRIADIC**
3 colors
Dominant ±60%
Non-dominant ±25%
Accent ±15%
(use Accent at center of interest)
- ANALOGOUS**
4 colors next to each other
Dominant ±60%
Non-dominant ±25%
Accent 1/**A**ccent 2 ±10%/±5%
(use Accent at center of interest)
- TETRADIC**
4 colors
Dominant ±60%
Non-dominant ±25%
Accent 1/**A**ccent 2 ±10%/±5%
(use Accent at center of interest)

COLOR OF THE YEAR 2019

“LIVING CORAL”



TIP 5 : CLEAN & CLEAR



สะอาด ไม่รบกวนสายตา

TIP 6 : การจัดวางแนว



ใช้เส้นหรือรูปร่างช่วยสร้างขอบเขต
จัดตำแหน่งให้สมดุล ดูเรียบร้อย



VS



TIP 7 : ทำให้ดูง่ายเข้าไว้

A minimalist desk setup featuring a white round table with a laptop on it, a wooden chair with a blue cushion, and a potted plant. The background is a plain white wall.

น้อยแต่่มาก เรียบแต่โก้



TIP 8 : สร้างสรรค์แนวของตัวเอง



เราตัวอย่างดูเป็นแรงบันดาลใจ
ฝึกคิดฝึกทำให้มาก เดี่ยวก็เจอแนวที่ใช้

สาบานว่านี่คือโซซคณาหลอดดูดน้ำ!



ReServe

January 16 at 8:00 PM · 🌐

👍 Like Page

"Jewels of the Ocean"

ท้องทะเลที่สวยงาม สะอาด เปล่งประกายระยิบระยับยามต้องแสงตะวัน เปรียบดังอัญมณีแห่งห้วงมหาสมุทร ควรค่าแก่การดูแลรักษาไว้ ให้คงอยู่ต่อไป จากรุ่นสู่รุ่น

Jewels of the Ocean เป็น Collection ที่ได้รับแรงบันดาลใจมาจากความสวยงามของท้องทะเล ที่ถ่ายทอดออกมาผ่าน 2 มุมมอง 2 เฉดสี คือ Living coral และ Island paradise

หลอดใช้ซ้ำ ที่ไม่ซ้ำใครในโลก ได้ถือกำเนิดขึ้นแล้ววันนี้...

"Jewels of the Ocean" Collection comes in 2 colours: Living Coral (2019 pantone of the year!), and Island Paradise...

Precious jewels are crafted with care, just like the craftsmanship and willpower we put into the process, from product design to production - ensuring that it belongs to you, the Change you wish to see in the world...

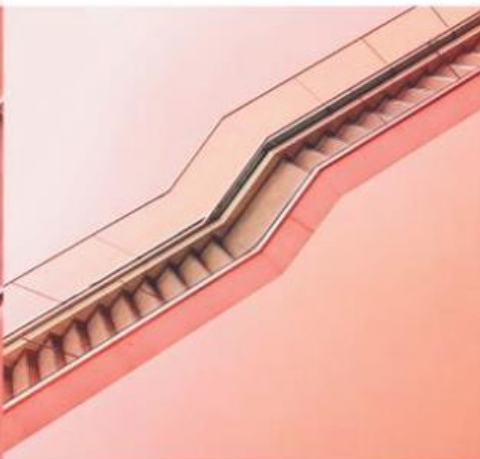
Let's keep on reducing single-use plastic, for the ocean, and for our children. 🍷💛

Coming soon !!!

#JewelsoftheOcean #ReusableStraw
#ReServe #BetheChange



LIVING CORAL
JEWELS OF THE OCEAN



ReServe

Like This Page · January 16 · Edited ·



>>> Living coral <<< ความงามของธรรมชาติที่ถ่ายทอดผ่านสีสันของปะการังน้ำลึกในโทนส้มพีช พาสเทลอ่อนๆ เป็นความหวานอมเปรี้ยว มีเสน่ห์ สดใสไม่จำเจ และยังนำเทรนด์ด้วยการันตี 2019 Pantone's colour of the Year อีกด้วย

11

Like Comment Share



Write a comment...



ReServe



ReServe

Like This Page · January 16 · Edited ·

>>> Island paradise <<< สีสันที่มีแรงบันดาลใจมาจากการพักผ่อนเกาะที่โอบล้อมด้วยน้ำทะเล สีฟ้าอมเขียว นิดๆ ให้ความรู้สึกเย็นสบาย สะอาดปลอดภัย โปร่ง ผ่อนคลาย เป็นอิสระ สวยงามตั้งสวรรค์บนดิน

12

Like Comment Share



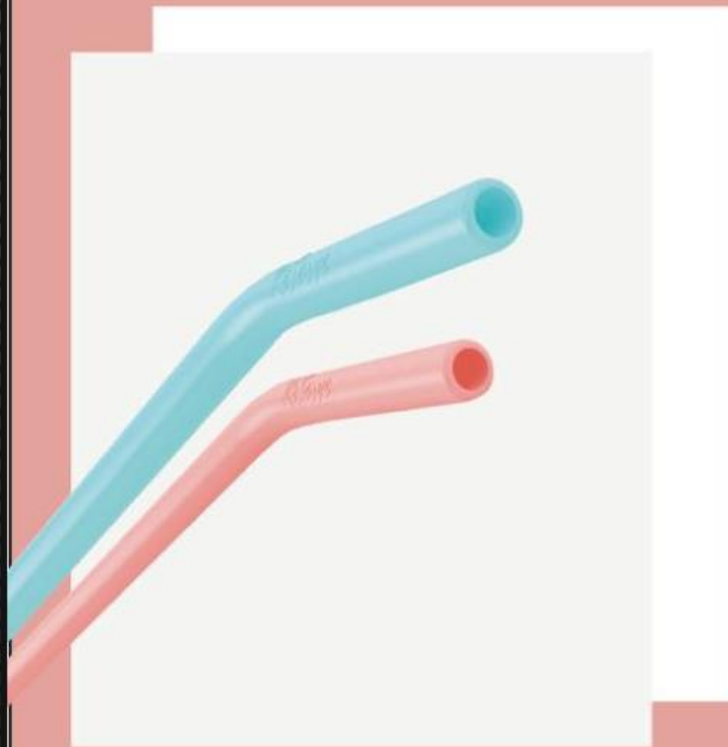
Write a comment...



ReServe

JEWELS OF THE OCEAN

INNOVATIVE REUSABLE STRAW DELIBERATELY
DESIGNED BY PASSIONATE USERS



CHECK OUT
...OUR NEW COLLECTION

AVAILABLE
IN 2 COLOURS

LIVING CORAL
ISLAND PARADISE

"SMOOTH SIP, STRONG STIR"

ReServe



Re Serve

Like This Page · January 16 · Edited

ReServe reusable straws "Jewels of the Ocean" come in 2 colours, Living Coral & Island Paradise.

เราอยากให้ความสำคัญของอัญมณี สื่อถึงความตั้งใจ ความพิถีพิถัน ตั้งแต่กระบวนการดีไซน์ไปจนถึงการผลิต มันใจได้ว่าจะเป็นของขวัญที่ควรแก่คนที่ต้องการเปลี่ยนแปลงโลก ด้วยการเริ่มต้นที่ตัวเรา ลดต้นตอของปัญหาขยะ single-use plastics คืนชีวิตท่องเที่ยวที่สวยงามให้แก่โลกใบนี้และลูกหลานสืบต่อไป

22

1 Comment 4 Shares



Most Relevant



Write a comment...



TIP 9 : รูปภาพ



ใช้รูปสวย ๆ
ภาพยิ่งสวย
ยิ่งดึงดูด
ฝึกแต่งรูปให้เป็นที่

ซอฟต์แวร์สำหรับงานกราฟิก (ON PC)



ซอฟต์แวร์สำหรับงานกราฟิก (ON MOBILE)



แล้วจะแต่งรูปภาพได้อย่างไร ?



มาทำความรู้จักกับ
พารามิเตอร์ของภาพ
ก่อนดีกว่า

WHITE BALANCE



Temperature

WARM - COLD



TINT

MAGENTA - GREEN



White Balance

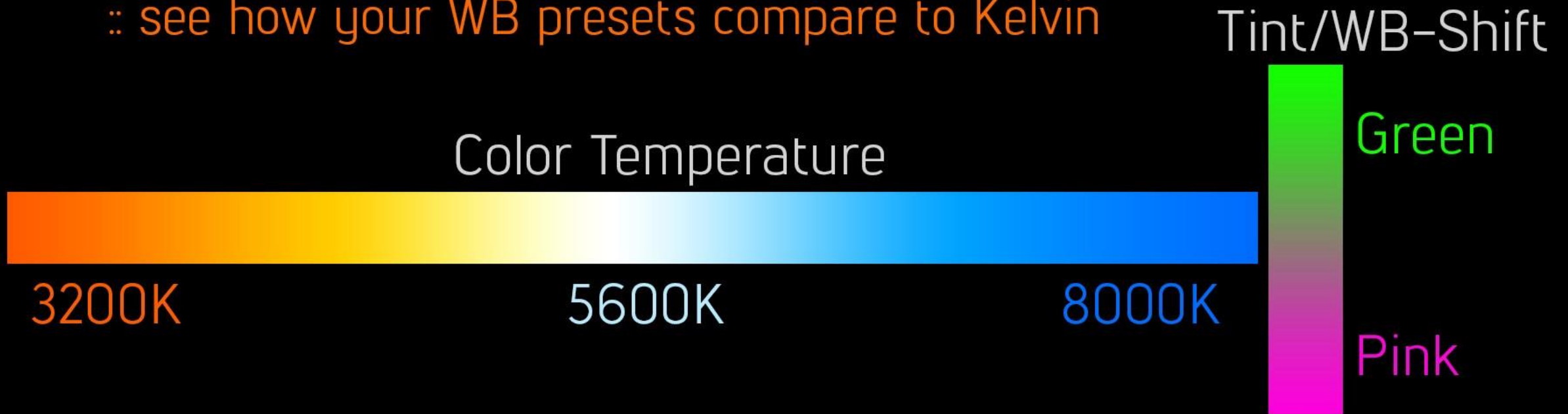
The Compensation to Color Temperature & Tint

:: measured in Kelvin (K)

:: usually from 3200K to 8000K

:: variable in digital cameras, fixed in film stock

:: see how your WB presets compare to Kelvin



EXPOSURE หรือ BRIGHTNESS

ความสว่างของภาพ



ESPOSIZIONE

-2

0

+2





CONTRAST

ความตัดกันของส่วนมืดและส่วนสว่าง

พรีจําพรีจํา

Contrast -25

Original

หนักแน่น

Contrast +25

HIGHLIGHT

ปรับส่วนที่สว่างให้สว่างขึ้นหรือมืดลง



Original



Highlights -30



SHADOW

ปรับส่วนที่มืดให้สว่างขึ้นหรือมืดลง



SATURATION & VIBRANCE

ความอึมของสี



Original



Saturation +30



Maximum Vibrance



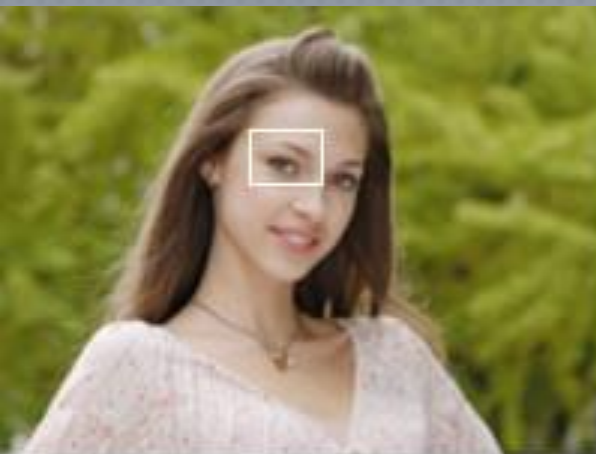
Original



Maximum Saturation

SHARPNESS

ความคมของภาพ



Original



Add Sharpness

VIGNETTE

ปรับขอบภาพให้เข้มหรือจางลง
เพื่อเน้นวัตถุ



Original



Add Vignette



© Paul Agal'kin



© Chanon Tollang (@torcnn)



References

- medium.com/torcnn/
- graphicmama.com
- www.slideshare.net/suniltalekar1/graphic-design-tips-for-non-designers

**ลองฝึกแต่งภาพดู
การแต่งภาพไม่มีผิดถูก มีแต่ถูกใจหรือไม่
แต่จำเป็นต้องรู้พื้นฐานของพารามิเตอร์ของภาพ**

Thanks!

