

โรคไข้ RSV

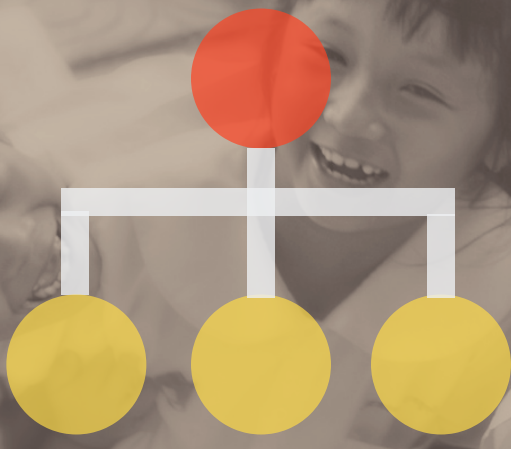
ภัยร้ายคร่าชีวิตเด็ก

ทำความรู้จักกับ RSV

ไวรัส RSV (Respiratory Syncytial Virus) เป็นไวรัสที่ก่อให้เกิดโรคในระบบทางเดินหายใจ ทำให้ร่างกายผลิตสารคัดหลั่งเป็นจำนวนมาก ปัจจุบันในประเทศไทยยังไม่มีวัคซีนป้องกัน



ผู้ป่วยมีอาการเบื้องต้นคล้ายเป็นหวัด สามารถเป็นได้ทุกวัย แต่พบมากในเด็กและทารก เป็นวัยที่มักเกิดอาการรุนแรง และเกิดภาวะแทรกซ้อน จนทำให้เสียชีวิตได้



การระบาด

ระบาดมากในช่วงฤดูฝนและฤดูหนาว สาเหตุการติดต่อมาจากการไอ จามรดกัน รับประทานอาหารร่วมกัน การสัมผัสสารคัดหลั่งจากผู้ติดเชื้อ ผ่านทางตา จมูก ปาก หรือสัมผัสโดยตรงจากการจับมือ

กลุ่มเสี่ยงคือเด็กทารกที่คลอดก่อนกำหนด เด็กอายุต่ำกว่า 2 ปี กลุ่มผู้ป่วยโรคภูมิคุ้มกันบกพร่อง และคนชรา

อาการ

จะแสดงอาการหลังจากได้รับเชื้อ 4-6 วัน อาการทั่วไปเหมือนเป็นไข้หวัดปกติ กินยาไปหลายวันแล้วอาการยังไม่ดีขึ้นและยังมีน้ำมูกมากผิดปกติ ไออย่างรุนแรง และหายใจมีเสียงหวีด



สำหรับเด็กทารกที่มีอาการดังนี้ควรรีบพบแพทย์โดยด่วน ประสิทธิภาพขาดน้ำ ไข้ไม่ยอมหาย หายใจลำบาก มีน้ำมูกเหนียว ปลายนิ้วหรือปากเปลี่ยนเป็นสีเขียวจากภาวะขาดออกซิเจน มีไข้สูงกว่า 38 องศา เชื่องซึม เบื่ออาหาร หรือมีผื่นขึ้น

การรักษา

ไม่สามารถรักษาด้วยยาปฏิชีวนะได้ นอกจากจะมีภาวะเชื้อแบคทีเรียมาแทรก รับประทานยาในกลุ่มอะเซตามิโนเฟนเพื่อลดไข้ ใช้ยาหยอดจมูกเพื่อลดอาการบวมของจมูก อาจล้างจมูกและดูดน้ำมูกเพื่อทำให้ทางเดินหายใจโล่งขึ้น ใช้ยาพ่นขยายหลอดลมเพื่อบรรเทาอาการหายใจมีเสียงหวีด และดูดเสมหะ แพทย์อาจใช้ยาเอพิเนพรีนเพื่อขยายหลอดลมและทางเดินหายใจ แพทย์อาจให้ออกซิเจน หรือใส่อุปกรณ์ช่วยหายใจหากพบว่ามีภาวะออกซิเจนต่ำหรือระบบหายใจล้มเหลว

การป้องกัน

ล้างมือให้สะอาด ล้างมือบ่อยๆ หลีกเลี่ยงการให้เด็กสัมผัสกับผู้ติดเชื้อไข้หวัด ให้เด็กกินนมแม่ เพื่อเพิ่มภูมิคุ้มกัน ไม่ควรใช้แก้วน้ำร่วมกับผู้อื่น ทำความสะอาดของเล่นเด็กเป็นประจำ หลีกเลี่ยงการสูบบุหรี่ เด็กที่สูดนมบุหรี่ยังเข้าไปมีโอกาสเสี่ยงที่จะติดโรคมมากกว่า และมีอาการรุนแรงกว่า



จัดทำโดย

อาจารย์อภิพงศ์ ปิงยศ มหาวิทยาลัยแม่โจ้-แพร่ เฉลิมพระเกียรติ ร่วมกับ วิทยาลัยพยาบาลบรมราชชนนี แพร่ ราชวิชา พย1205 การสื่อสารและสารสนเทศทางการพยาบาล



ข้อมูลเพิ่มเติม

อ้างอิง

POBPAD.COM และ THAIRATH.CO.TH