

Create Brochure with



Apipong Pingyod – Maejo University Phrae Campus

NU1205 NURSING INFORMATICS AND COMMUNICATION IN NURSING



Canva is the most popular Online Design Tool
easily create media such as **Social Media Posts,**
Documents, Blogging, Marketing Materials, Event,
Ads, etc...

RESEARCH & DESIGN BEFORE CREATE



RSV is our case study in this course



ไวรัส rsv



Google Search

I'm Feeling Lucky

Google offered in: [ภาษาไทย](#)

POB PAD



โรค A-Z

ยา A-Z

การมีสุขภาพดี

ครอบครัว

ถามแพทย์

ไวรัส

มะเร็ง

หัวใจ

สมอง

จิตวิทยา

ขาดสารอาหาร

การติดเชื้อ

โรคตา

การย่อยอาหาร

โรคทั้งหมด

ไวรัส RSV

ความหมาย ไวรัส RSV



ไวรัส RSV (RSV Virus) คือ เชื้อไวรัสชนิดหนึ่งที่ชื่อว่า Respiratory Syncytial Virus เป็นไวรัสที่ก่อให้เกิดโรคในระบบทางเดินหายใจ ทำให้ร่างกายผลิตสารคัดหลั่งจำนวนมาก เช่น เสมหะ เป็นต้น เชื้อไวรัสนี้แพร่กระจายผ่านการไอหรือจาม ผู้ป่วยมีอาการเบื้องต้นคล้ายเป็นหวัด คือ ปวดศีรษะ มีไข้ ไอ จาม น้ำมูกไหล พบผู้ที่ติดเชื้อไวรัส RSV ได้ในทุกวัย แต่พบมากในเด็กและทารก ซึ่งเป็นวัยที่มักเกิดอาการรุนแรงและภาวะแทรกซ้อนได้

ต้องการถามแพทย์?

หรือ อยากแบ่งปันประสบการณ์
ของคุณ?

ตั้งคำถาม

ระบาดหนัก! ใช้ RSV ไวรัสคร่าชีวิตเด็ก หมอแนะทางรอด วิธีสังเกต การรักษา

โดย ไทยรัฐออนไลน์ 30 ส.ค. 2561 05:30



ศิริมา ศิริชัยนาคกร อยู่ที่ Sasinun Noo Singsila และ บดินทร์ ภัทร์ ลาอุ่น

27 สิงหาคม เวลา 07:58 น.

นี่คือครั้งแรก ในอาชีพตัวแทนของเก๋ ที่จะต้องทำเคลมมรณกรรม ให้น้อง น้องได้เสียชีวิตลงเมื่อเข้าด้วยไข้ RSV ในวัยแค่ 5 เดือน พ่อแม่ต้องเข้มแข็งนะ เก๋ กลับมาจากสุราษฎร์เมื่อคืน ก็อยากกลับไปอ้อมรอบ แต่ทางญาติแจ้งว่าไข้หวัด แค่วันเดียว ทำไมคนที่เรารักต้องจากไปทีละคน กลับให้สบายนะตัวเล็กของป้าไม่เคยร้องไห้ขนาดนี้มาก่อน โง่หลายมาก น้องไปสบายแล้วนะพ่อเจแม่ เบ..... จากพี่เก๋ ศิริมา ศิริชัยนาคกร ผู้บริหารหน่วยไอไอ



กำลังระบาด

ข่าวอื่นที่เกี่ยวข้อง



สิทธิการให้นมแม่ ยุคไทยแลนด์4.0



สารพัดเสียงติดเชื้อ โรคในภาชนะน้ำปริต



เกมชดอากาศเปลี่ยน



ฝึกเป่าติดเจอร์ดู แก่โรคนอนกรน

MOST VIEWED

MOST SHARED

ref : <http://bit.ly/2xgKli1>

LAYOUT DESIGN



FRONT

Detail 4

IMAGE

DEFENSIVE

Back Cover

IMAGE

CONTACT

Front Cover

IMAGE

TITLE

BACK

Detail 1

ABOUT RSV

Detail 2

Detail 3

IMAGE

SPREAD

SYMPTHOM

TREATMENT



PEXELS

pixabay

searching for
PHOTOS



Let's CREATE



Canva

เพิ่งรู้จัก Canva ใช่ไหม สมัครใช้งาน!

ใช้งานโดยได้รับประสบการณ์ที่ดีที่สุดด้วยการบอกเราว่าคุณต้องการ Canva เพื่อเรื่องใดที่สุด:



การศึกษา (ครูหรือนักเรียน)



ธุรกิจขนาดเล็ก (สตาร์ทอัพ บล็อก)



บริษัทขนาดใหญ่ (พนักงาน 100 คนขึ้นไป)



องค์กรไม่แสวงผลกำไรหรือองค์กรการกุศล



ส่วนตัว (บ้าน ครอบครัว หรือเพื่อน)

เมื่อสมัครใช้งาน คุณได้ยอมรับเงื่อนไขการใช้งาน และ นโยบายความเป็นส่วนตัวของ Canva

งานออกแบบชั้นเยี่ยมง่ายๆ สำหรับคุณและทีมของคุณ

รับทีมของคุณในแบรนด์ ปลดปล่อยความคิด
สร้างสรรค์ของคุณ

"เราสามารถแก้ไขงานออกแบบได้ทั่วทั้งทีม"
- Yelp

Register in canva.com



Apipong Pingy...
apipong.pingy...



Create a design

Custom dimensions

What would you like to design?

Try "YouTube Channel Art"
Search "Brochure"

E.g. Presentation Wide (16:9), Poster, Facebook Cover, Instagram Post, Facebook Post

All your designs

Use Canva 1.0

Shared with you

Create a team

Your brand

Find templates

+ Add new folder

0/2

Upgrade

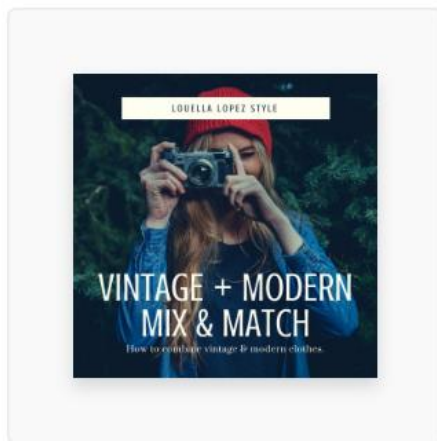
Learn to design

Get design inspiration

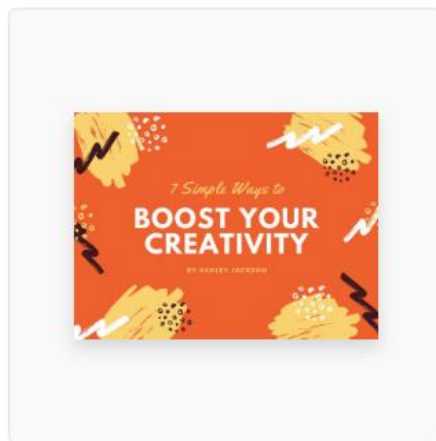


Empowering the world to design

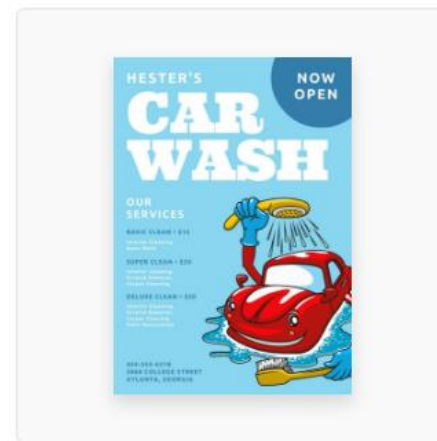
Recommended



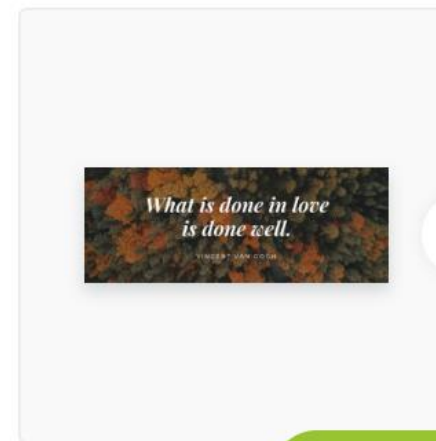
Social Media



Presentation Wide (16:9)



Poster



Facebook Cover

Need help ?



Templates



Elements



Text



Uploads



Folders



Apps

🔍 Search Templates



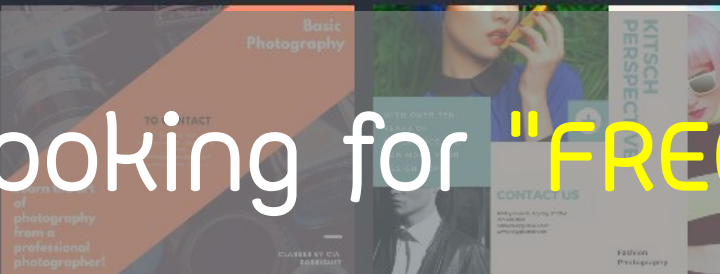
Medical Brochure

All >



Photography Brochure

All >



Page 1 ▾



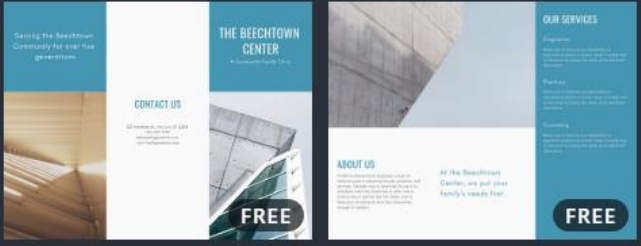
+ Add a new page

looking for "FREE" Medical Brochure or other

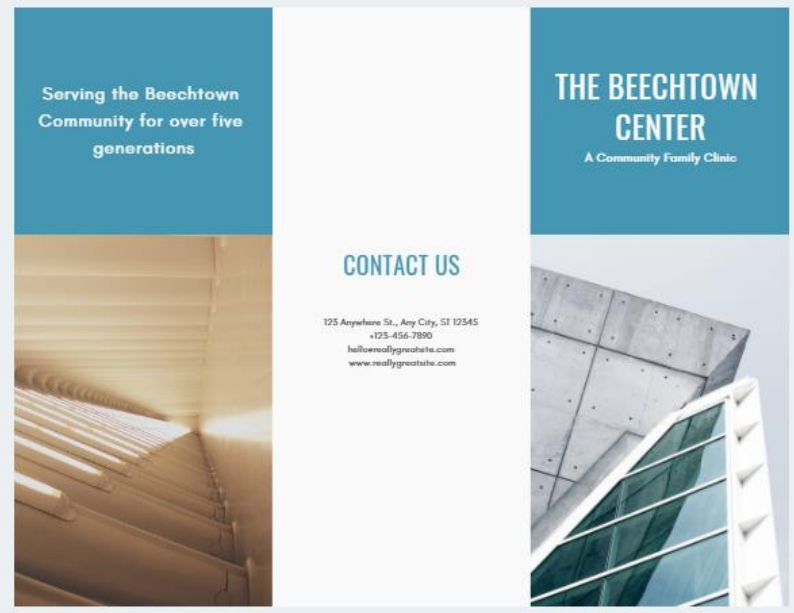
- Templates
- Elements
- Text
- Uploads
- Folders
- Apps

Medical Brochure

Blue and White Minimalist Medical Trifold Brochure



Page 1



Page 2



36% + [] ?

UNLEASH YOUR IDEA with canva

Search here

Download here

Home Design Edit View Resize All changes saved

Text placeholder Share Publish

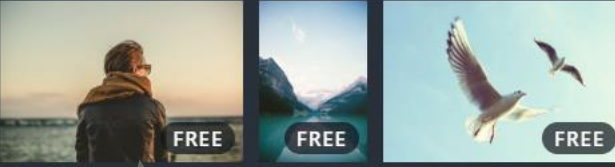
Templates

Search millions of images

Elements

All Photos Graphics

Free Photos All >



Uploads

Grids All >



Folders

Shapes All >



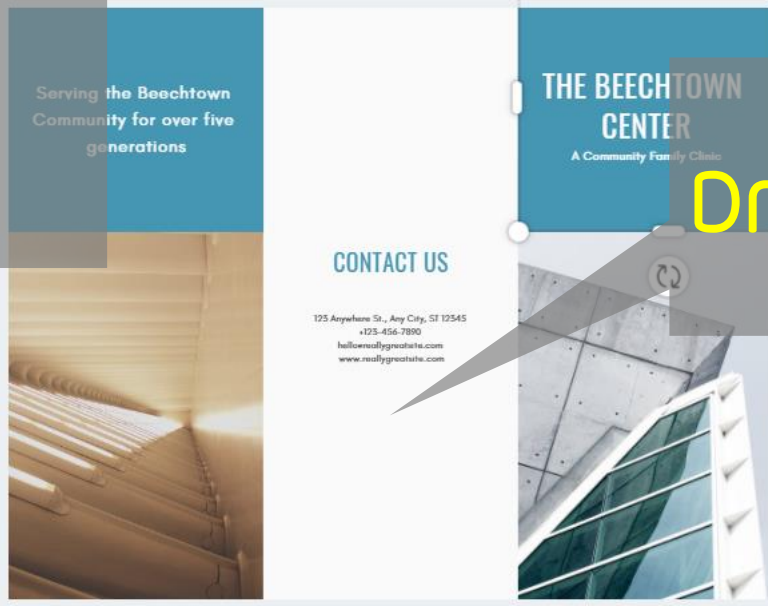
Apps

Charts All >



Edit here

Page 1



Drop here

Page 2



Copy Position

36%

Drag here

EXAMPLE FRONT

การป้องกันโรค

ล้างมือให้สะอาด ล้างมือบ่อยๆ

หลีกเลี่ยงการให้เด็กสัมผัสกับผู้ที่ติดเชื้อไข้หวัด

ให้เด็กกินนมแม่ เพื่อเพิ่มภูมิคุ้มกัน

ไม่ควรใช้แก้วน้ำร่วมกับผู้อื่น

ทำความสะอาดของเล่นเด็กเป็นประจำ

หลีกเลี่ยงการจูบบุตร เด็กที่สูดดมบุตรเข้าไปมีโอกาสเสี่ยง

ที่จะติดโรคมมากกว่า และมีอาการรุนแรงกว่า



จัดทำโดย

อาจารย์อภิพงศ์ ปิงยศ

มหาวิทยาลัยแม่โจ้-แพร่ เฉลิมพระเกียรติ

ร่วมกับวิทยาลัยพยาบาลบรมราชชนนี แพร่

รายวิชา พย1205 การสื่อสารและนพราชชนนี

สารสนเทศทางการพยาบาล



โรคไข้ RSV

ไวรัสคร่าชีวิตเด็ก

โดย

วิทยาลัยพยาบาลบรมราชชนนี แพร่



อ้างอิงข้อมูลจาก

pobpad.com และ

thairath.co.th

EXAMPLE BACK



ทำความรู้จักกับ RSV

ไวรัส RSV (Respiratory Syncytial Virus) เป็นไวรัสที่ก่อให้เกิดโรคในระบบทางเดินหายใจ ทำให้ร่างกายผลิตสารคัดหลั่งเป็นจำนวนมาก ประเทศไทยยังไม่มีวัคซีนป้องกัน

ผู้ป่วยมีอาการเบื้องต้นคล้ายเป็นหวัด สามารถเป็นได้ทุกวัย แต่พบมากในเด็กและการก เป็นวัยที่มักเกิดอาการรุนแรงและเกิดภาวะแทรกซ้อน จนทำให้เสียชีวิตได้

การระบาด

ระบาดมากในช่วงฤดูฝนและฤดูหนาว สาเหตุการติดต่อมาจากการไอ จามรดกัน รับประทานอาหารร่วมกัน การสัมผัสสารคัดหลั่งจากผู้ติดเชื้อ ผ่านทางตา จมูก ปาก หรือสัมผัสโดยตรงจากการจับมือ

กลุ่มเสี่ยงคือเด็กทารกที่คลอดก่อนกำหนด เด็กอายุต่ำกว่า 2 ปี กลุ่มผู้ป่วยโรคภูมิคุ้มกันบกพร่อง และคนชรา

อาการของ RSV

ผู้ป่วยจะแสดงอาการหลังจากได้รับเชื้อ 4-6 วัน อาการทั่วไปเหมือนเป็นไข้หวัดปกติ กินยาไปแล้วหลายวันแล้ว อาการยังไม่ดีขึ้นและยังมีน้ำมูกมากผิดปกติ ไออย่างรุนแรง และหายใจมีเสียงหวัด

สำหรับเด็กทารกที่มีอาการดังนี้ควรรับพบแพทย์โดยด่วน ประสบภาวะขาดน้ำ ไอมีเสมหะ หายใจลำบาก มีน้ำมูกเหนียว ปลายนิ้วหรือปากเปลี่ยนเป็นสีเขียวจากภาวะขาดออกซิเจน มีไข้สูงกว่า 38 องศาเซลเซียส เมื่ออาหาร หรือมีผื่นขึ้น

การรักษา RSV

การรับประทานยา

เนื่องจากเป็นเชื้อไวรัสจึงไม่สามารถรักษาด้วยยาปฏิชีวนะได้ นอกจากนี้จะมีภาวะเชื้อแบคทีเรียมาแทรก ให้รับประทานยาในกลุ่มอะเซตามิโนเฟน (Acetaminophen) เพื่อลดไข้

ใช้ยาหยอดจมูกเพื่อลดอาการบวมของจมูก อาจล้างจมูกและดูดน้ำมูกเพื่อทำให้ทางเดินหายใจโล่งขึ้น ใช้ยาพ่นขยายหลอดลม เพื่อบรรเทาอาการหายใจมีเสียงหวัด และดูดเสมหะ

แพทย์อาจใช้ยาเอพิเนฟริน (Epinephrine) เพื่อขยายหลอดลมและทางเดินหายใจ

แพทย์อาจให้ออกซิเจน หรือใส่อุปกรณ์ช่วยหายใจหากพบว่ามีความออกซิเจนต่ำหรือระบบหายใจล้มเหลว

การปฏิบัติตัวของผู้ป่วย

ดื่มน้ำมาก ๆ เพื่อทำให้สารคัดหลั่งไม่เหนียวจนเกินไป จนไปขัดขวางระบบทางเดินหายใจ นิ่งหรือนอนในตำแหน่งที่หายใจได้สะดวก นิ่งตัวตรง ไม่ห่อตัว

ภาวะแทรกซ้อน

โรคปอดบวมหรือโรคหลอดลมฝอยอักเสบ การติดเชื้อในหูชั้นกลาง

โรคหอบหืด เชื้ออาจส่งผลระยะยาวให้เป็นโรคหอบหืดในอนาคต เด็กจะมีโอกาสเป็นโรคหอบหืดได้มากกว่าคนทั่วไป

เกิดการติดเชื้อซ้ำ แต่อาการจะไม่รุนแรงเหมือนการติดเชื้อครั้งแรก